

Manténgase Alerto. Permanezca con Otros. Pida Ayuda.



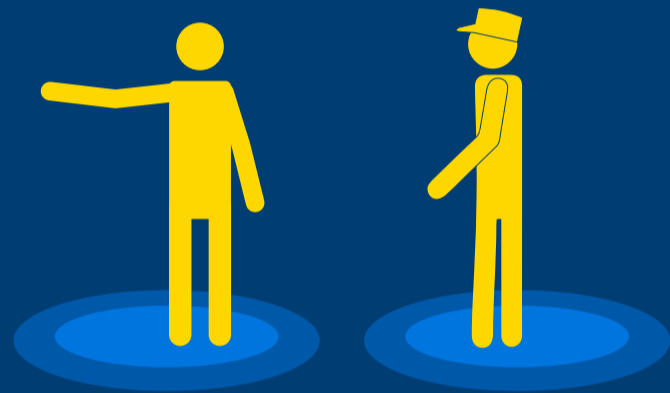
Manténgase alerta.

- ✓ Siempre este consciente de su alrededor y la gente que le rodea, no importa si es de día o de noche.
- ✓ Use precaución usando su teléfono celular o audífonos cerca de los rieles o esperando en plataformas de la estación.
- ✓ Confíe en sus instintos. Si alguien o algo le hacen sentir incómodo, aléjese, cambie de asiento y pida ayuda.
- ✓ No use ni se ponga nada que impida su visión o audición.



Pida ayuda.

- ✓ Este atento a su alrededor y reporte cualquier cosa sospechosa.
- ✓ Pida ayuda a un conductor.
- ✓ Pida ayuda a un oficial de policía.
- ✓ Llame o envíe un mensaje de texto al Centro de Operaciones de Seguridad de Metrolink al (866) 640-5190 para informar.



Permanezca con otros.

- ✓ Viaje con un grupo u otro pasajero.
- ✓ Permanezca cerca de otras personas.



Seguridad en la estación.

- ✓ Mire a ambos lados antes de caminar a través del estacionamiento. Use los cruces peatonales.
- ✓ Mire a su alrededor. Deje cualquier sitio donde se sienta incómodo.
- ✓ Quite todos los objetos de valor que estén visible dentro de su vehículo.
- ✓ Parque en áreas bien iluminadas. Evite estacionar en partes aisladas del estacionamiento. Manténgase en áreas de alto tráfico.
- ✓ Observe todos los signos y señales en la plataforma y en los cruces de peatones.

